

**Neunte Verordnung zur Änderung der Verordnung über das Landschaftsschutzgebiet
„Spessart“ innerhalb des Landkreises Main-Spessart**

Aufgrund von Art. 52 des Bayerischen Naturschutzgesetzes - BayNatSchG - in der Fassung der Bekanntmachung vom 23.02.2011 und des Kreistagsbeschlusses vom 30.03.2012 erlässt der Landkreis Main-Spessart folgende

Verordnung:

§ 1

Die Verordnung über das Landschaftsschutzgebiet „Spessart“ vom 03.12.2001, Nr. 0023/01-4/01 (Amtsblatt Nr. 23/2001 der Regierung von Unterfranken) wird wie folgt geändert:

Im Bereich der Gemeinde Gräfendorf wird die Grenze des Landschaftsschutzgebietes im Abschnitt Seemühle neu festgesetzt.

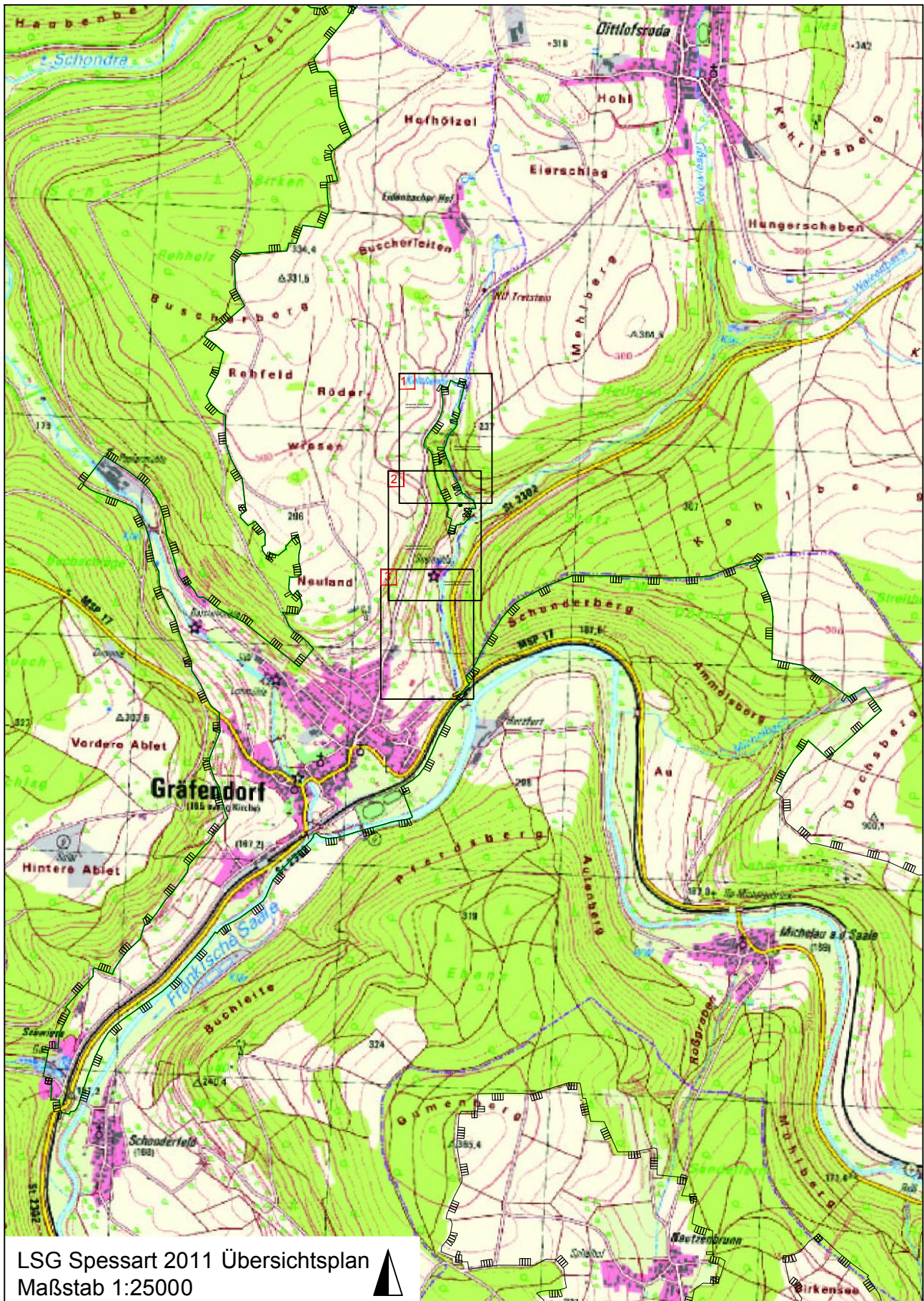
Die genauen Grenzen sind im beiliegenden Kartenausschnitt Maßstab 1: 25.000 (Übersichtsplan, Anlage 1) und im Detailplan Maßstab 1:2.500 (Anlagen 2 bis 4) eingezeichnet. Der Detailplan mit den Kartenausschnitten im Maßstab 1:2.500 ist Bestandteil dieser Verordnung.

§ 2

Diese Verordnung tritt am Tage nach ihrer Bekanntmachung in Kraft.

Landratsamt Main-Spessart
Karlstadt, den 30.03.2012

Schiebel
Landrat



LSG Spessart 2011 Übersichtsplan
 Maßstab 1:25000

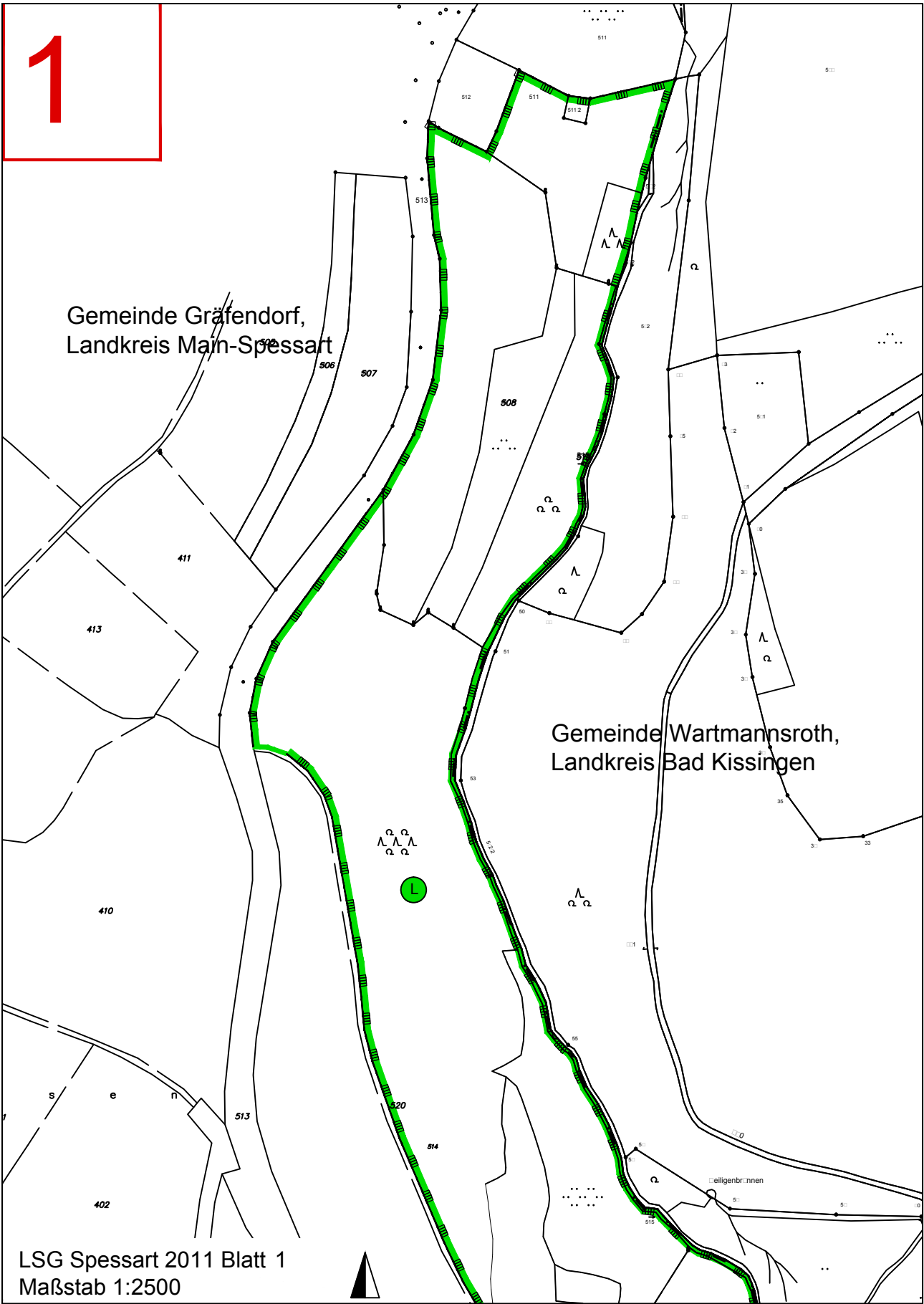


1

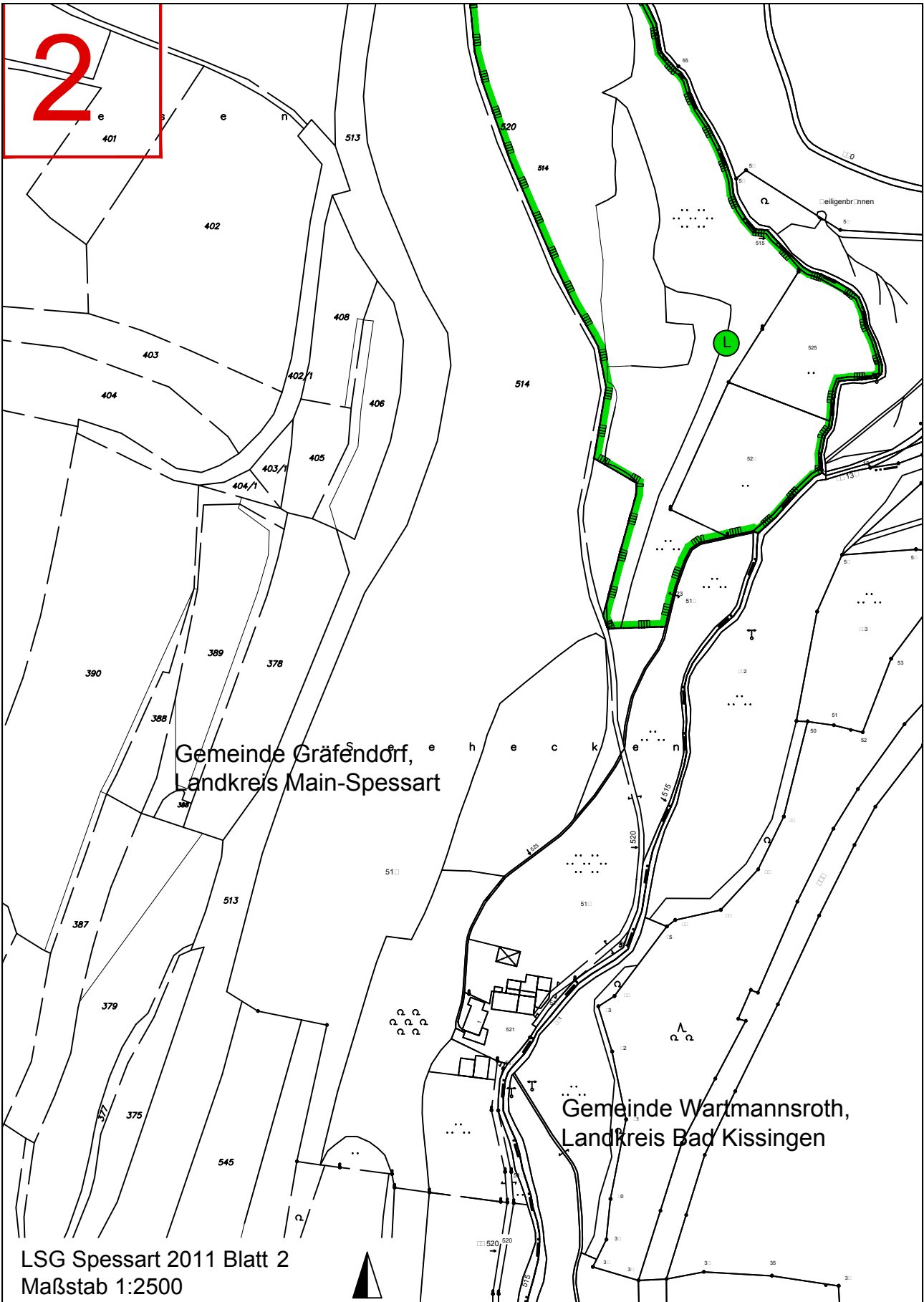
Gemeinde Gräfendorf,
Landkreis Main-Spessart

Gemeinde Wartmannsroth,
Landkreis Bad Kissingen

LSG Spessart 2011 Blatt 1
Maßstab 1:2500



2



Gemeinde Gräfendorf,
Landkreis Main-Spessart

Gemeinde Wartmannsroth,
Landkreis Bad Kissingen

LSG Spessart 2011 Blatt 2
Maßstab 1:2500

3
386

Gemeinde Wartmannsroth,
Landkreis Bad Kissingen

Gemeinde Gräfendorf,
Landkreis Main-Spessart

LSG Spessart 2011 Blatt 3
Maßstab 1:2500

